

A proximité de...



La Solitude de Bourgenay est à 100m du port de plaisance «Port-Bourgenay».

De belles balades en perspective sur la côte grâce aux chemins des douaniers situés entre la forêt et l'océan.

A quelques kilomètres, vous pouvez accéder à la plage du Veillon et à l'estuaire du Payré, site naturel préservé.



Vous aurez également la possibilité de visiter le château de Talmont St Hilaire, Les Sables d'Olonne, sa plage, ses commerces, son zoo, son casino...



**Maison d'accueil
« La Solitude »
2026**

**Port Bourgenay
Vendée**

Contacts

***Sœurs des Sacrés Cœurs
La Solitude-Bourgenay
474 Avenue Notre Dame
85440 TALMONT ST HILAIRE***

***bourgenayaccueil@gmail.com
02 51 22 22 28***



A 100 mètres de l'Océan, se trouve un lieu à l'histoire riche et au patrimoine architectural remarquable : **La Solitude de Bourgenay**.

Le château et ses dépendances entourés d'un parc ombragé appartiennent à la Congrégation des Sœurs des Sacrés Cœurs de Jésus et de Marie (Sœurs de Mormaison)

Une petite communauté de sœurs vit sur place et anime le lieu. La chapelle et la parc sont libres d'accès.

Vous recherchez

- un lieu pour faire une pause, prendre un temps de ressourcement, de repos, de silence, d'intériorité, ...

- un lieu de vacances familiales dans un cadre simple et fraternel,

- un lieu pour des réunions, rencontres de groupes, travail, etc...

La maison « La Solitude » vous propose plusieurs formules d'accueil.

Particularités du site

En logeant à l'Orangerie ou à la Ste Famille, vous avez un accès libre à l'Oratoire, à la Chapelle et au parc ombragé.

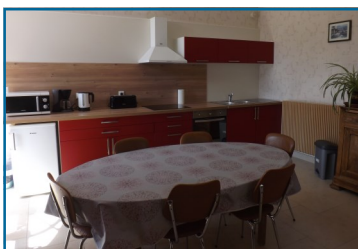
Vous pouvez également vous joindre à la prière de la communauté.

« La Solitude » étant le lieu de vie d'une communauté religieuse, il est demandé de respecter certaines consignes sur l'ensemble du site :

- Tenue correcte exigée
- Site non fumeur (parc compris)
- Animaux non autorisés



L'Orangerie en autonomie



En groupe, en famille ou seul, vous pouvez loger à **L'Orangerie** qui est disponible à la journée, au week-end ou à la semaine.

Elle dispose d'une salle de convivialité avec cuisine aménagée, 9 chambres (10 couchages), 3 douches, 3 WC, une salle télé, une terrasse (avec salons de jardin).

Participation aux frais : 25€ à 30€ la nuitée/personne
(P.A.F pour les moins de 12 ans : 13 €)

Accessibilité Personnes à Mobilité Réduite
(ascenseur)

Salle de l'Orangerie

Une grande salle peut être mise à disposition des groupes et des familles indépendamment de l'Orangerie

Participation aux frais : 6 €/personne et par jour

Capacité de 30 pers



Sainte Famille en autonomie

En groupe, en famille ou seul, vous pouvez loger dans le bâtiment « Ste Famille » qui est disponible à la journée, au week-end ou à la semaine.



Il dispose d'une salle de convivialité avec télévision, une cuisine toute équipée, 6 chambres (10 couchages), 2 salles de bain, 2 WC, une courette (avec salon de jardin).



Participation aux frais : 25€ à 30€ la nuitée/personne
(P.A.F pour les moins de 12 ans : 13 €)

Modalités

Merci de laisser les locaux propres comme vous les avez trouvés.

- Arrivée à partir de 15h
- Départ pour 10h

Pour les horaires de week-ends, prendre contact avec bourgenayaccueil@gmail.com